



2. Výzva – Rozhledna Nedánov, Boleradice

GPS: 48.98058N, 16.81951E

Nadmořská výška: 368 m

Výška rozhledny: 26 m

Materiál: ocel a dřevo

Přístupnost: celoročně, volně

Mezi **Boleradicemi a Klobouky u Brna** můžeš navštívit na **kopci Nedánov** stejnojmennou rozhlednu ve tvaru přesýpacích hodin. Postavena byla v roce 2009, vyhlídková plošina je ve výšce 22 m a jsou z ní krásné **kruhové výhledy** na Brno a Dražanskou vrchovinu, Pálavu a Novomlýnské nádrže, Bílé a Malé Karpaty a také Ždánický les a Chřiby. Je-li počasí skutečně ideální, můžeš se těšit dokonce na rakouskou Vídeň a Schneeberg. **Nezapomeň si vzít dalekohled.**

Na rozhlednu se můžeš vypravit dvěma různými trasami, které jsou znázorněny na naší mapě:

1. **Trasa Boleradice**, kostel sv. Jana Křtitele – rozhledna: **vzdálenost 2,5 km**, 59 min, převýšení 112 m
2. **Trasa Klobouky u Brna**, náměstí – rozhledna: **vzdálenost 4,3 km**, 90 min, převýšení 160 m

Zpět se vydáš stejnou cestou, nebo můžeš také obě trasy propojit a k návratu do výchozího bodu využít autobus.

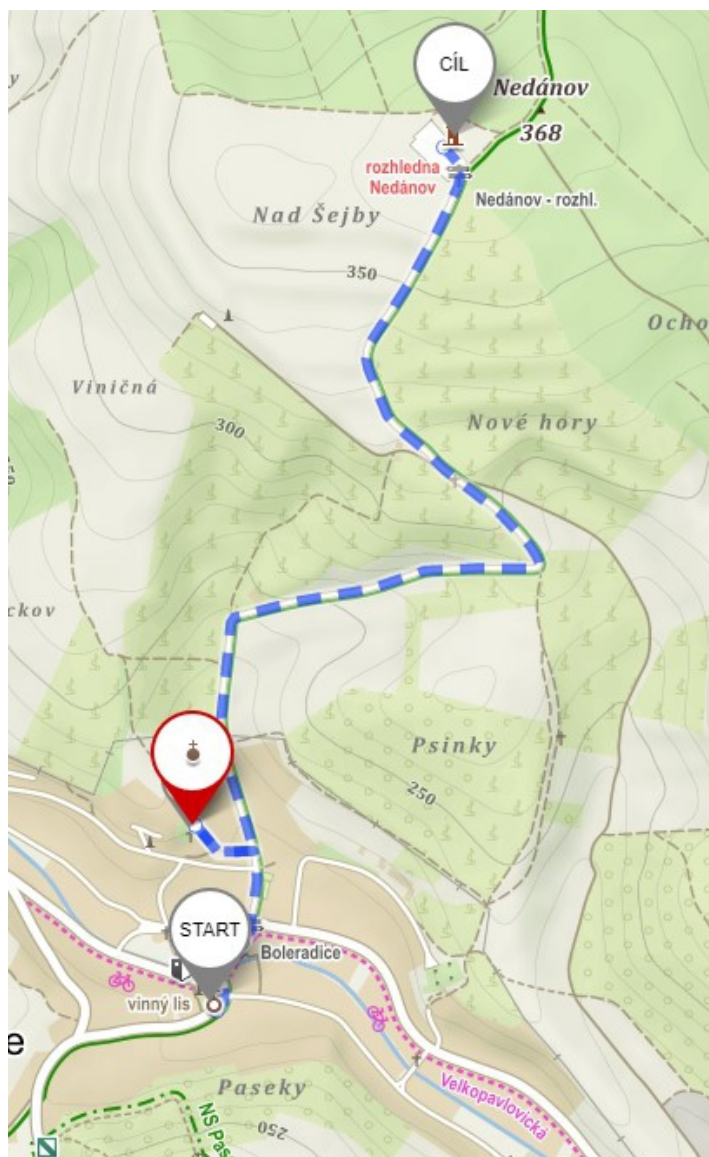
Z Boleradic a zpět se můžeš k rozhledně vypravit i na kole.

Z Klobouků je trasa náročnější, velkou částí tě povede lesem červená turistická značka **po Cestě T. G. Masaryka** až **k rozcestníku (2)**. Odtud pak dojdeš k rozhledně po zelené značce. **Z Boleradic** je trasa kratší, vede po zelené značce. Cestou z ní odboč k blízké **kapli sv. Rocha (2)** z 19. st. a potom se zase vrať na zelenou značku.

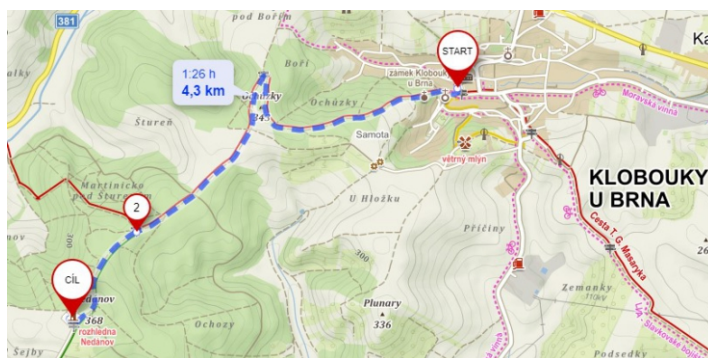
Úkol: U rozhledny se vyfotografuj tak, aby bylo rozhlednu vidět, fotku pošli do soutěže.



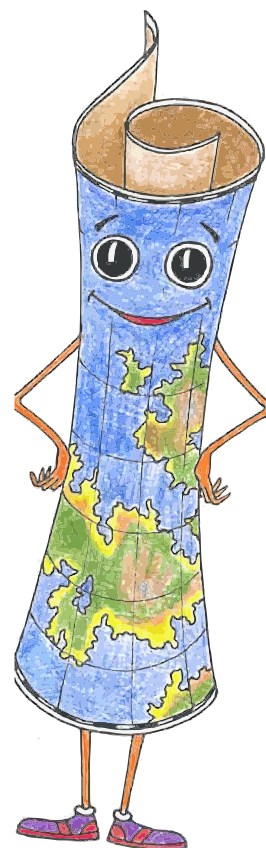
Trasa č. 1



Trasa č. 2



Zajímavosti: Poblíž rozhledny je **průzkumný ropný vrt** 5,5 km hluboký. Rozhledna je po Pálavě nejvyšší turistickou vyhlídkou na jih od Brna. Určitě stojí za návštěvu.



Tak příště opět s MAPÍKEM ahoj!



EVROPSKÁ UNIE
Evropské strukturální a investiční fondy
Operační program Výzkum, vývoj a vzdělávání

MSMT
MINISTERSTVO ŠKOLSTVÍ,
MLÁDEŽE A TĚLOVÝCHOVY