



2. Výzva – Mandloňová rozhledna a sady, Hustopeče

GPS: 48.9534N, 16.74271E

Nadmořská výška: 308 m

Výška rozhledny: 17,4 m

Materiál: dřevo

Přístupnost: celoročně, volně

Rozhledna byla vybudována v roce 2012 na **Hustopečském starém vrchu**. Obklopena je mandloňovými sady, které byly vysázeny v polovině 20. století. Koncem 20. století pustly, až byly městem obnoveny ve 21. století. Dnes jsou českým unikátem. **Nezapomeň si vzít dalekohled.**

Na rozhlednu se můžeš vypravit dvěma krátkými trasami, které jsou znázorněny na naší mapě:

1. **Trasa Hustopeče, nám. 9. května** – rozhledna: **vzdálenost 1,9 km**, 43 min, převýšení 112 m
2. **Trasa Kurdějov, střed obce** – rozhledna: **vzdálenost 3,2 km**, 63 min, převýšení 114 m

Zpět se vydáš stejnou cestou, nebo můžeš také obě trasy propojit a k návratu do výchozího bodu využít autobus. Na rozhlednu se můžeš vypravit i na kole.

Kdyby ses chtěl cestou na rozhlednu dozvědět více, tak z Hustopeče vede přes sady **mandloňová stezka** s altánem u Předního rybníka a několika odpočinkovými místy, kde si můžeš odpočinout ve stínu vzrostlých stromů. Z centra města tě na ni dovede červená turistická značka. Celý okruh stezky je dlouhý **9 kilometrů** a je na ní celkem 7 informačních panelů. Kdyby ti to připadalo moc, můžeš se vydat na její zkrácenou, **5 kilometrovou verzi**. Trasu stezky vidíš také na naší mapě.

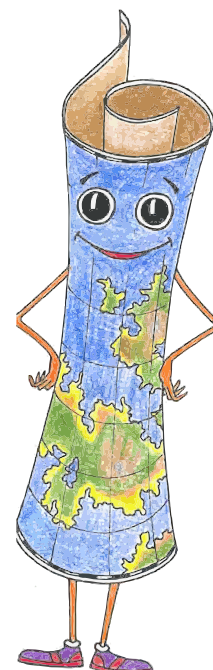
Úkol: U rozhledny se vyfotografuj tak, aby bylo rozhlednu vidět, fotku pošli do soutěže.



Trasa č. 1



Trasa č. 2



Tak příště opět s MAPÍKEM ahoj!



EVROPSKÁ UNIE
Evropské strukturální a investiční fondy
Operační program Výzkum, vývoj a vzdělávání

MSMT
MINISTERSTVO ŠKOLSTVÍ,
MLÁDEŽE A TĚLOVÝCHOVY